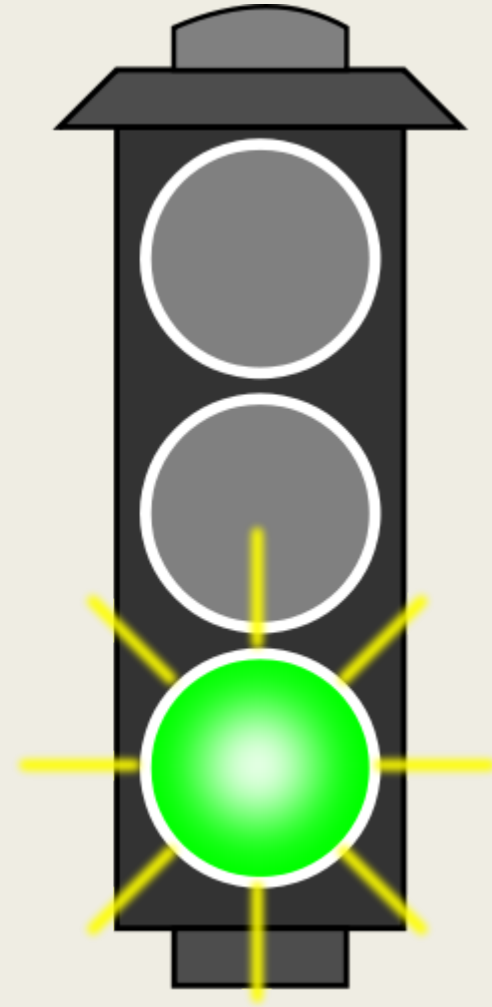


The image features two large, thick black L-shaped brackets. One is positioned in the top-left corner, and the other is in the bottom-right corner. They are oriented towards each other, framing the central text.

# LES DIRECTIONS

**Va!**

**Allez!**



Arrête!

Arrêtez!



Tourne



Tournez

z



Tourne  
Tournez

à droit



Tourne  
Tournez

à gauche



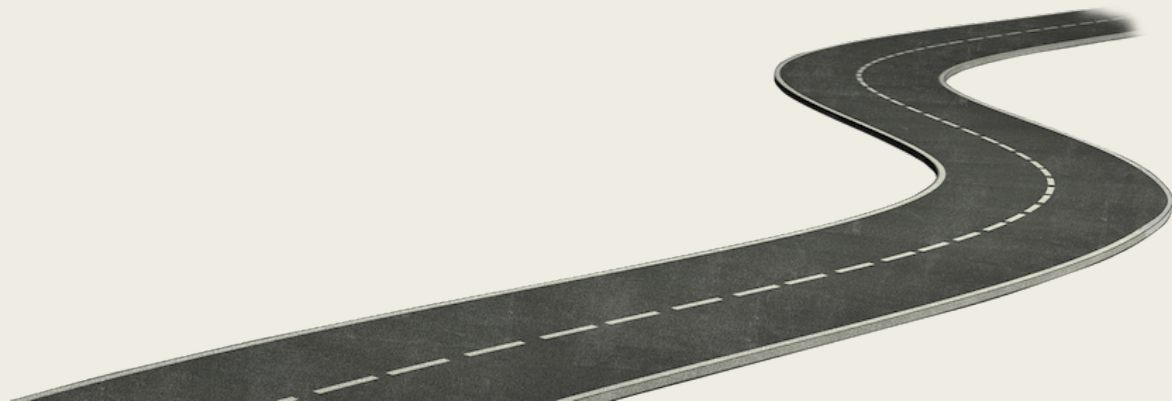
Continue

Continuez



Traverse

Traversez



...la rue

**Va tout droit**

**Allez** tout droit





Fait demi-tour

Faîtes **es** demi-tour



# Demander pour les directions

I am lost	Je suis perdu(e)
Where is...?	Où est... ?
Do you know where is...?	Est-ce que vous savez où est... ?
I want to go to...	Je veux aller au/à la...



la ville

# LES ENDROITS



la campagne



**l'école**



**la maison**



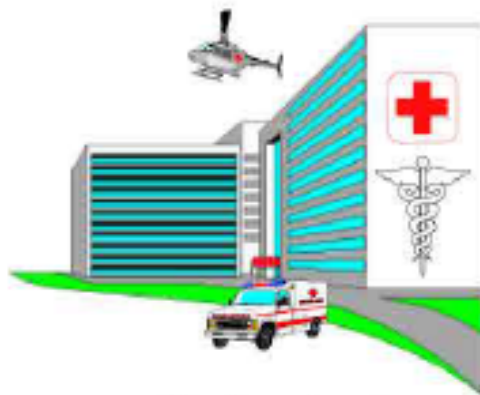
**l'église  
la synagogue**



**le temple  
la mosquée**



**le supermarché**



**l'hôpital**



**la banque**



**le bureau**



**le cinéma**



**le théâtre**



**le musée**



**la bibliothèque**



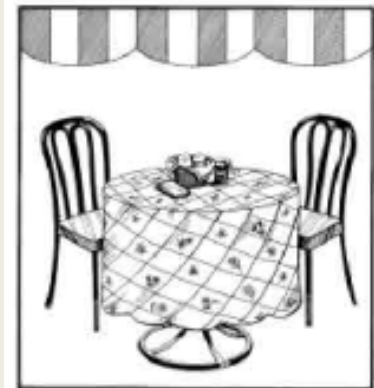
**le centre commercial**



**le magasin**



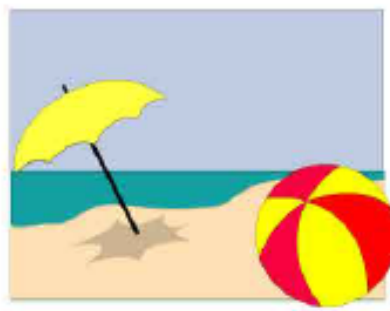
**le restaurant**



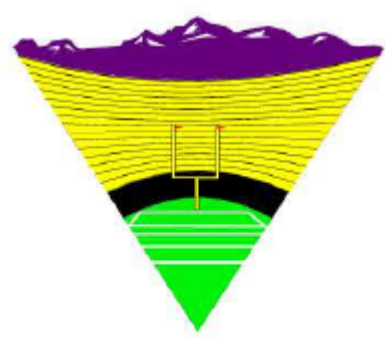
**le café**



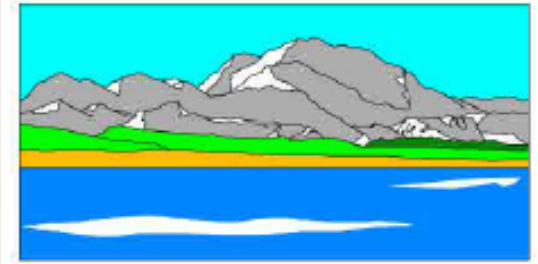
la piscine



la plage



le stade



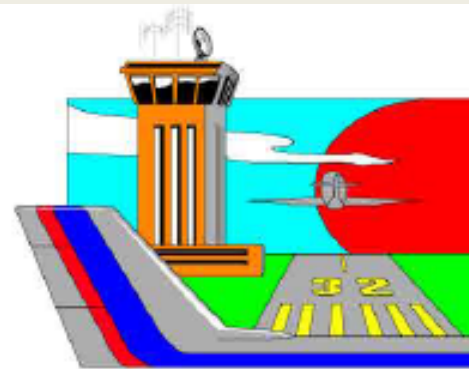
la montagne



le parc



L'hôtel



l'aéroport



la gare

Where is...?	Où est... ?
Do you know where is...?	Est-ce que vous savez où est... ?
I want to go to...	Je veux aller au/à la...



le supermarché

Où est *le supermarché*?



le centre commercial

Est-ce que vous savez où est *le centre commercial*?



la plage

Je veux aller **à la** *plage*  
(féminin)



le magasin

Je veux aller **au** *magasin*  
(masculin)